



## PROGETTO Da famiglia a famiglia

La famiglia è "naturalmente" il posto migliore in cui vivere e in cui affrontare le inevitabili prove della vita. Famiglia che a volte può essere in difficoltà per tanti motivi: assenza di uno dei genitori, problematiche legate alla crescita dei figli, debolezza dei propri membri, scarsa salute, immigrazione. Esistono famiglie che si aggregano per meglio affrontare, per esempio, la malattia o il disagio di uno dei componenti. Esse operano in gruppi di mutuo aiuto e creano relazioni veramente significative. Altre famiglie si organizzano in gruppi informali o in associazioni e si aprono alla comunità alla quale appartengono, **vivendo** i valori della reciprocità, del dono, della condivisione e della solidarietà. Sono le cosiddette "famiglie pro-sociali". Qualcuno si chiederà dove

sono, chi ha avuto la felice occasione di incontrarle. Lo scopo del Convegno è proprio nel dimostrare, attraverso una Ricerca condotta dal Centro Studi e Ricerche sulla Famiglia, che ci sono, sono in mezzo a noi, sono numerose e cercano, per quanto consente la propria situazione familiare, di affiancare, accompagnare, sostenere altre famiglie in difficoltà.

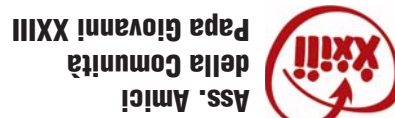
Abituati dai mass media a vedere la famiglia come problema, non ci accorgiamo invece che **le famiglie sono una risorsa importante della nostra Comunità** che va scoperta e valorizzata. Quando le famiglie entrano in rete con le Istituzioni (Comuni e A. Ulss) sono capaci di assumersi quella responsabilità sociale che fa crescere la comunità intera, acquisendo soggettività e cittadinanza.

INFO: 347 2347946 • ativerona@affamiglia.it

Per la cena di "Famiglie in festa" è necessaria la prenotazione entro mercoledì 15 giugno. Il prezzo è di 2 Euro.  
**ASPETTI ORGANIZZATIVI:**

L'AFI, Associazione delle Famiglie, è nata nel 1991 a Verona. Attualmente l'AFI si sta diffondendo su tutto il territorio nazionale. L'AFI, senza fini di lucro, laica e apartitica per statuto, opera per la promozione della famiglia e perché la famiglia recuperi il diritto di cittadinanza che le spetta a livello sociale e politico. L'AFI è una realtà costruita e animata da famiglie, per le famiglie, convinta che la famiglia sia una risorsa irrinunciabile per una società che abbia al centro la persona.

L'Associazione Amici della Comunità Papa Giovanni XXIII, è stata fondata per sostenere e promuovere le attività di don Oreste Benzi, da anni impegnato su più fronti nel vasto mondo dell'emarginazione, attraverso le case famiglia, le comunità terapeutiche, i gruppi giovani e varie attività che promuovono la cultura dell'accoglienza, della solidarietà e della condizione. Si adopera per rimuovere le cause che creano disagio. L'Associazione Amici della Comunità Papa Giovanni XXIII riconosce nella famiglia il soggetto privilegiato nella soluzione del disagio ed in tal senso promuove le iniziative necessarie al raggiungimento di tal fine.



PROGETTO

## Da famiglia a famiglia

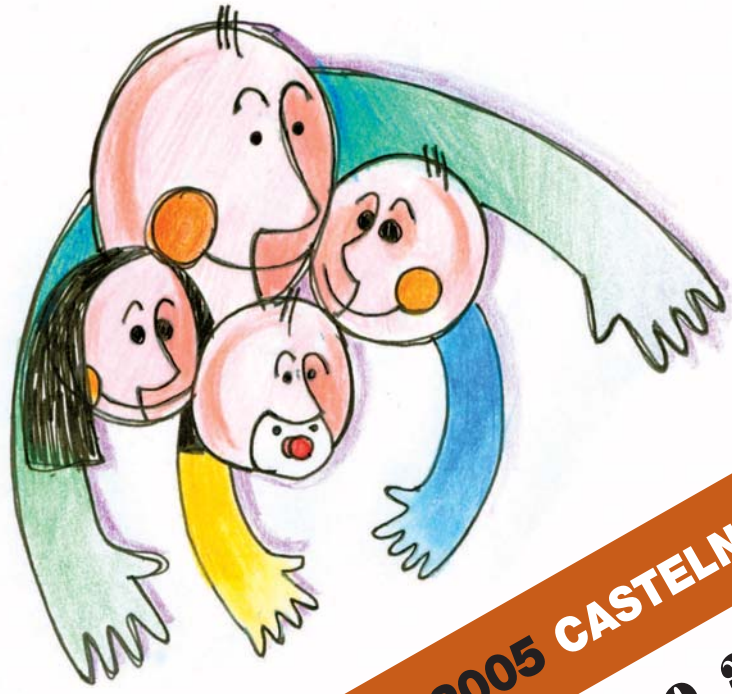


CASTELNUOVO  
DEL GARDA

19 Giugno 2005

Teatro Comunale Martinelli - Sandrà - ore 17,00

CONVEGNO  
FESTA



**CONVEGNO**  
Domenica 19 Giugno 2005 CASTELNUOVO d/G. - Teatro Martinelli - Sandra - Ore 17,00

## Famiglia aperta e aperti in famiglia Il posto migliore in cui vivere

La Famiglia protagonista e risorsa attiva nel sistema integrato di interventi e servizi  
Dott. Paolo Giavoni  
Resp. Servizi Territoriali ULSS 22

I risultati della ricerca su gruppi di famiglie e Associazioni familiari nei comuni della Bassa Padovana e del Veronese  
Ore 19.30 - Conclusioni

### Programma

Ore 17.00 - Accoglienza  
Ore 17.30  
Saluti del Sindaco di Castelnuovo del Garda  
Ing. Maurizio Bernardi

Il Progetto "Da famiglia a Famiglia"  
Dott. Daniele Udali  
Presidente Afi-Verona

Esperienze di solidarietà familiare  
Adozione Vicina di Negrar e  
Famiglie a Fianco di Bussolengo

## FESTA Famiglie in festa

Animazione per i bambini  
Ore 20,30 Cena tra famiglie  
a base di risotto della Bassa Veronese  
"al tasta sal". Torte delle mamme.

Prenotarsi entro mercoledì 15 giugno (vedi retro)

Le associazioni si presentano

Spazio di presentazione  
delle associazioni con  
cartelloni e materiale vario.

