



Progetto Da famiglia a famiglia

La famiglia è "naturalmente" il posto migliore in cui vivere e in cui affrontare le inevitabili prove della vita. Famiglia che a volte può essere in difficoltà per tanti motivi: assenza di uno dei genitori, problematiche legate alla crescita dei figli, debolezza dei propri membri, scarsa salute, immigrazione. Esistono famiglie che si aggregano per meglio affrontare, per esempio, la malattia o il disagio di uno dei componenti. Esse operano in gruppi di mutuo aiuto e creano relazioni veramente significative. Altre famiglie si organizzano in gruppi informali o in associazioni e si aprono alla comunità alla quale appartengono, vivendo i valori della reciprocità, del dono, della condivisione e della solidarietà. Sono le cosiddette "famiglie pro-sociali". Qualcuno si chiederà dove

sono, chi ha avuto la felice occasione di incontrarle. Lo scopo del Convegno è proprio nel dimostrare, attraverso una Ricerca condotta dal Centro Studi e Ricerche sulla Famiglia, che ci sono, sono in mezzo a noi, sono numerose e cercano, per quanto consente la propria situazione familiare, di affiancare, accompagnare, sostenere altre famiglie in difficoltà.

Abituati dai mass media a vedere la famiglia come problema, non ci accorgiamo invece che **le famiglie sono una risorsa importante della nostra Comunità** che va scoperta e valorizzata. Quando le famiglie entrano in rete con le Istituzioni (Comuni e A. Ulss) sono capaci di assumersi quella responsabilità sociale che fa crescere la comunità intera, acquisendo soggettività e cittadinanza.

INFO: 0429 783298 • arimonselice@atfamiglia.it

Parcheggio in cava della Rocca - Durante il convegno sarà garantita l'assistenza ai bambini. A richiesta può essere fornito l'attestato di partecipazione. Per la cena di "Famiglie in festa" è necessaria la prenotazione entro martedì 7 giugno. Il prezzo è di 3 Euro.

ASPETTI ORGANIZZATIVI:

L'AFI, Associazione delle Famiglie, è nata nel 1991 a Verona. Nel 1994, si sono costituiti nuclei operativi anche a Monselice e Granze. Attualmente l'AFI si sta diffondendo su tutto il territorio nazionale. L'AFI, senza fini di lucro, laica e apartitica per statuto, opera per la promozione della famiglia e perché la famiglia recuperi il diritto di cittadinanza che le spetta a livello sociale e politico. L'AFI è una realtà costruita e animata da famiglie, per le famiglie, convinta che la famiglia sia una risorsa irrinunciabile per una società che abbia al centro la persona.

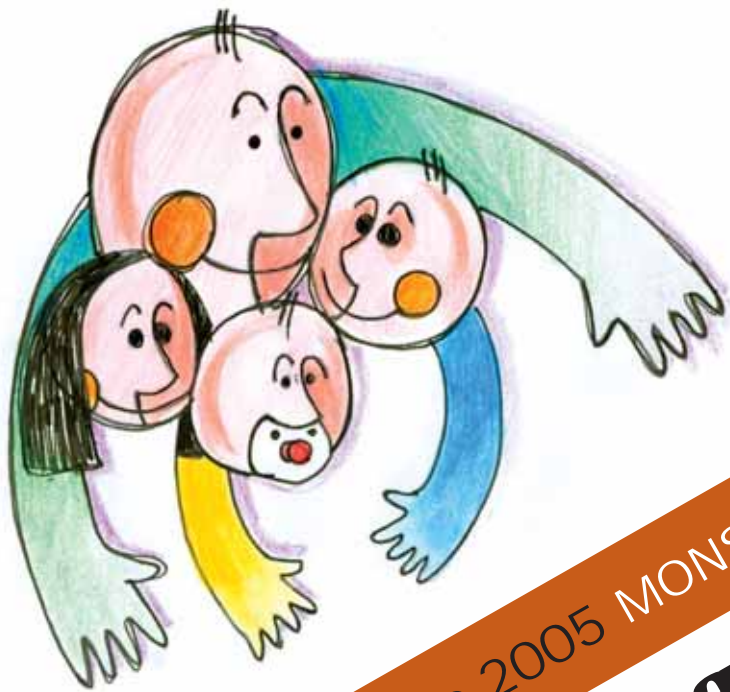
L'Associazione Amici della Comunità Papa Giovanni XXIII, è stata fondata per sostenere e promuovere le attività di don Oreste Benzi, da anni impegnato su più fronti nel vasto mondo dell'emarginazione, attraverso le case famiglia, le comunità terapeutiche, i gruppi giovani e varie attività che promuovono la cultura dell'accoglienza, della solidarietà e della condivisione. Si adopera per rimuovere le cause che creano disagio. L'Associazione Amici della Comunità Papa Giovanni XXIII riconosce nella famiglia il soggetto privilegiato nella soluzione del disagio ed in tal senso promuove le iniziative necessarie al raggiungimento di tal fine.



Progetto Da famiglia a famiglia

MONSELICE 11 Giugno 2005
Biblioteca del Castello - ore 9,15

CONVEGNO



CONVEGNO

Sabato 11 Giugno 2005 MONSELICE - Biblioteca del Castello - ore 9,15

Famiglia aperta e aperti in famiglia

Il posto migliore in cui vivere

Esperienze di solidarietà familiare a Ferrara... quando la rete tra Amministrazione pubblica e associazionismo funziona
Dott. Giordano Barioni
Pedagogista, Master sulla famiglia
Ore 12.00 - Conclusioni

La famiglia protagonista e risorsa attiva nel sistema integrato di interventi e servizi alla persona
Dott.ssa Francesca Succu
Dirigente dei Servizi Sociali A. Ulss 17
Ore 10.40 - Coffee break

Ore 11.00
Gruppi di famiglie e associazioni familiari riscontri da una ricerca nei Comuni della Bassa Padovana e del Veronese
Dott.ssa Elisabetta Carrà
Ricercatore di Sociologia del Centro Studi e Ricerche sulla famiglia

Programma

Ore 9.15 - Accoglienza

Ore 9.30
Saluti del Sindaco di Monselice dott. Fabio Conte
Saluti dell'Assessore ai Servizi Sociali della Regione Veneto On. Antonio De Poli

Ore 9.45

Il Progetto "Da famiglia a famiglia"
Prof.ssa Anna Gazzetta
Presidente Afi-Monselice

Famiglie che si legano ad altre famiglie:
dalle reti primarie all'associazionismo familiare
Prof.ssa Giovanna Rossi
Docente di Sociologia della famiglia
Università Cattolica del Sacro Cuore di Milano

Domenica 12 Giugno 2005 MONSELICE - Parco Buzzaccarini - dalle ore 16,30

Famiglie in festa

Cena tra famiglie
a base di risotto della Bassa Veronese "al tasta sal".
Torte per tutti.

